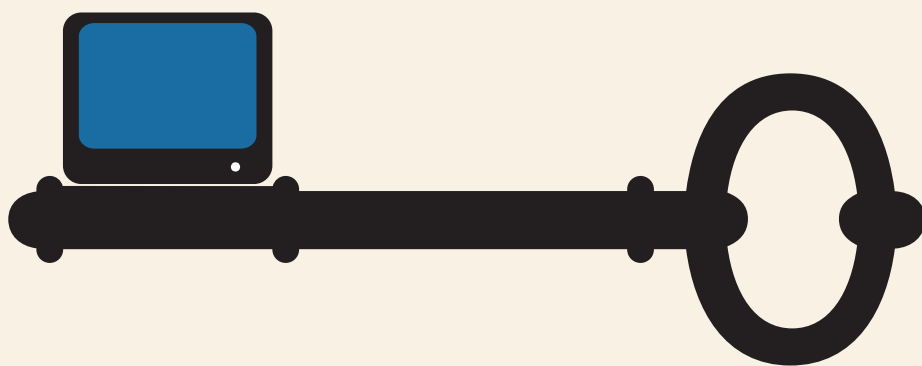


MyEnglishLab

La nuova piattaforma online
che aiuta i docenti
a migliorare l'apprendimento
di ogni singolo studente



Che cos'è MyEnglishLab?

MyEnglishLab è una piattaforma
per l'apprendimento
creata per integrare
il libro di testo in adozione

MyEnglishLab supporta ogni giorno
il lavoro didattico dell'insegnante...

L'insegnante spiega
la lezione in classe

L'insegnante assegna
i compiti a casa

L'insegnante verifica
il livello di apprendimento
degli studenti

Gli studenti svolgono
i compiti a casa

... e lo studio individuale
dello studente

Qui
interviene
MyEnglishLab

Perché MyEnglishLab?



- ➔ **SEMPLICE E ACCESSIBILE:** basta una connessione a Internet.
- ➔ **FLESSIBILITÀ E PERSONALIZZAZIONE:** il docente può scegliere fra centinaia di attività per l'esercitazione e il ripasso, che può far svolgere da tutta la classe oppure da singoli studenti.
- ➔ **CORREZIONE AUTOMATICA E VALUTAZIONE:** corregge in automatico gli esercizi, calcola i punteggi e li inserisce in un gradebook, che permette di monitorare l'andamento della classe e del singolo studente, lasciando tempo libero per l'insegnamento a più alto valore aggiunto.

Il **GRADEBOOK** comprende anche un **Common error report** che mostra al docente gli errori più comuni degli studenti

MyEnglishLab English | Help | Sign out
Signed in as: Russell Lewis

Homepage Course **Gradebook** Messages Settings

Gradebook

8.1:Now

Change view Practice & tests

Student	Completed	Practice		Tests	
		Score	Grade	Completed	Score
Baskas, Cassy	11 / 11	39%	E	---	---
Bowens, Tamela	11 / 11	90%	A	---	---
Caporali, Elenore	11 / 11	100%	A	---	---
Devincentis, Merlyn	11 / 11	71%	B	---	---
Deviva, Fredric	11 / 11	60%	C	---	---
Fagin, Demetrius	11 / 11	60%	C	---	---
Faurrieta, Burma	0 / 11	---	---	---	---
Gartland, Mana	11 / 11	30%	F	---	---
Gitzlaff, Lupita	11 / 11	20%	F	---	---
Grimes, Bethel	11 / 11	95%	A	---	---
Horkley, Marilee	11 / 11	57%	C	---	---
Lava, Lucila	11 / 11	71%	B	---	---
Marr, Laurinda	0 / 11	---	---	---	---
Moore, Courtney	11 / 11	71%	B	---	---
Average		68%	B		

Export gradebook for: Excel Export Student Management

UNIT 7 – Holidays
UNIT 8 – Now
Unit 8.1
Exercise 1 Grammar – present continuous
Exercise 2A Grammar – present continuous
Exercise 2B Grammar – present continuous

<< Back

COPYRIGHT 2012 | PEARSON EDUCATION | LINK TO WEBSITE

ALWAYS LEARNING PEARSON

➔ **TUTORING:** MyEnglishLab consente al docente di non lasciare indietro nessuno, grazie a un sistema di tutoring che accompagna lo studente durante lo svolgimento delle attività, offrendo più livelli di aiuti e consigli.

➔ **UN SISTEMA DI EMAIL INTEGRATO** permette di comunicare individualmente con gli studenti.

The image shows two overlapping screenshots of the MyEnglishLab website. The top screenshot displays 'Unit 4' and 'Exercise 3: Present simple with wh- questions'. It includes a conversation between A and B with dropdown menus for 'How', 'Who', 'Where', and 'What'. A callout box points to the 'Who' dropdown with the text: 'Il TUTORING, fornendo diversi tipi di aiuto, favorisce lo studio autonomo dei ragazzi'. The bottom screenshot shows 'Unit 4' and 'Exercise 5: Present simple with wh- questions'. It features a list of multiple-choice questions and a 'MIND THE TRAP!' section explaining that 'wh' questions are prepositional and placed at the end of the sentence.

MyEnglishLab
Homepage | Help | Test Teacher, italianml@ioki | Sign out

4 Unit 4

Exercise 3: Present simple with *wh-* questions

Completa la conversazione selezionando *how*, *what*, *where* oppure *who*.

A: Hi Tania! are you?
B: Fine, thanks. And you?
A: Very well. The party is fantastic!
B: Yes, and the school is good, too. 's your teacher?
A: Her name's Janet. She's very nice.
B: 's she from?
A: She's Irish. 's your surname, Tania?
B: It's Enriquez.
A: Are you Spanish?
B: No, I'm from Argentina.
A: And old are you?
B: I'm 17.
A: 's your address here in Chicago?
B: It's 11 London Road.

MyEnglishLab
Homepage | Help | Test Teacher, italianml@ioki | Sign out

Level 1

4 Unit 4

Exercise 5: Present simple with *wh-* questions

Clicca in ogni frase sull'alternativa corretta.

1 **What** / Which time do you go to school?
2 Look at the jackets in the shop. They're nice. They're horrible!
3 What Which house does she live in?
4 Janet doesn't like Richard why because I need some stamps.

Present simple with *wh-* questions

Where do you live?
Dove vivi?
What does he do?
Che cosa fa?
Why does she drive to work?
Perché va a lavorare in automobile?
When do you dance?
Quando balli?
Which do we prefer?
Quali preferiamo?
How do they travel to work?
Con quale mezzo di trasporto vanno a lavorare?

■ Gli interrogativi si pongono all'inizio di una domanda. Non si può rispondere Yes/No a una *Wh-* question: la risposta fornisce sempre delle informazioni.
Where is your house? In the city.
Dov'è la tua casa? In città.

MIND THE TRAP!
Quando nelle *Wh-* questions c'è una preposizione, questa si pone normalmente al fondo della frase.
Where do you come from? Da dove vieni?
What time does the train leave at? A che ora parte il treno?

Copyright © 2012 | Pearson Education Ltd | www.myenglishlab.com | Terms and conditions | Privacy policy | Credits

ALWAYS LEARNING

PEARSON



Per ulteriori informazioni su MyEnglishLab:
www.myenglishlab.it

L'offerta Pearson 2012 per entrare nel mondo di MyEnglishLab

* * * *

MYENGLISHLAB PUÒ ESSERE UTILIZZATO
INDIPENDENTEMENTE DAL LIBRO DI TESTO IN ADOZIONE.

È disponibile per il biennio della scuola secondaria di secondo grado.
Unico requisito è la disponibilità di una connessione a Internet.

Per gli insegnanti interessati all'utilizzo della piattaforma,
l'offerta Pearson è così composta:

MyEnglishLab per la classe.

Il codice insegnante più i codici per gli studenti: 360 €

- L'abbonamento a MyEnglishLab dura **un anno scolastico**. Inoltre è affiancato da un'apposita proposta di Assistenza e formazione
- Con il codice per il docente, l'insegnante si registra e accede alla piattaforma dove può creare la propria **classe virtuale**.
Gli studenti ricevono a loro volta un codice ID con cui accedere alla classe virtuale
- Sono previsti dei **vantaggi per le adesioni su più classi** o per durata pluriennale
- Gli insegnanti interessati alla proposta MyEnglishLab possono fare richiesta al Consulente personale Pearson della propria zona o scrivere a myenglishlab@pearson.it



Assistenza e formazione

Per conoscere al meglio la piattaforma MyEnglishLab, è possibile richiedere la formazione scrivendo a: myenglishlab@pearson.it



Il Consulente personale

**ALWAYS
LEARNING**



Pearson Italia S.p.A. - via Archimede, 51 - 20129 Milano
www.pearson.it - email: info@pearson.it - tel. +39 02.748231
